

เฟอร์โรเรช 717/คิก

CRACK INJECTION KIT FOR CONCRETE REPAIR

ชุดฉีดพอกซีเมนต์ซ่อมรอยแตกร้าวคอนกรีต

คุณสมบัติทั่วไป

เฟอร์โรเรช 717/คิก ชุดฉีดพอกซีเมนต์ 2 องค์ประกอบ มีความเหลวจัด เหมาะสำหรับฉีดซ่อมรอยแตกร้าวของโครงสร้างคอนกรีตและโพรงคอนกรีตรองกว้าง 0.1-2 มม. ด้วยคุณสมบัติการแทรกซึมสูง ช่วยป้องกันการร้าวซ้ำบริเวณรอยร้าวและประสานคอนกรีตให้มีความสามารถในการรับน้ำหนักใกล้เคียงค่ารับน้ำหนักเดิม พร้อมอุปกรณ์หลอดฉีดและปูนตกแต่งผิว

มาตรฐานอ้างอิงในการทดสอบผลิตภัณฑ์

เฟอร์โรเรช 717/คิก ผลิตและทดสอบตามมาตรฐาน ASTM C109/C109M-20a, ASTM C 882 (Tested according to ASTM C 881-78 Type I, Grade 1 Class B+C)

ประโยชน์

- ยึดเกาะได้ดีบนผิวคอนกรีตและเหล็ก
- เหลวจัดแทรกซึมในคอนกรีตได้ดี
- แร่งยึดเกาะสูง
- ไม่หดตัว
- กันซึมและทนกรด

บริเวณใช้งาน

- ซ่อมรอยแตกคอนกรีตกว้าง 0.1-2 มม.
- พื้นคอนกรีตลานจอดรถยนต์
- พื้นโรงงานอุตสาหกรรม
- ซ่อมรอยร้าวผนังพีรคาสท์คอนกรีต
- เป็นระบบซ่อมรอยร้าว ช่วยให้เมื่อเททับด้วยปูนซ่อมผิวถนน เฟอร์โรเรช 216 แล้ว รอยร้าวที่เกิดขึ้นบนผิว เฟอร์โรเรช 216 จะมีขนาดเล็กลง

คุณสมบัติทางกายภาพ

คุณสมบัติ	ค่า
ส่วนผสม เอ+บี Component A+B	ของเหลวใส
ความถ่วงจำเพาะ เอ+บี (ประมาณ) Specific gravity A+B (Approx.)	1±0.01
ค่าความข้นเหลว เอ+บี 30 °ซ เกรด 1 : ความหนืดต่ำ (สูงสุด 2,000 เซนติพอยส์), เซนติพอยส์ (ประมาณ) Viscosity A+B 30 °C Grade 1 : Low viscosity (2,000 cPs. Max.), cPs. (Approx.)	240 ± 20 เซนติพอยส์

คุณสมบัติทางเทคนิค

คุณสมบัติ	ค่า	มาตรฐาน
ค่ารับน้ำหนัก, กก./ตร.ซม. (ประมาณ) Compressive strength, ksc. (Approx.)		
- ที่ 7 วัน	>600 กก./ตร.ซม.	ASTM C109/ C109M-20a
- ที่ 28 วัน	>900 กก./ตร.ซม.	



*สินค้าใช้เฉพาะผู้ผ่านการฝึกอบรมและรับรองโดยบริษัท เฟอร์โร คอนสตรัคชัน โปรดักส์ จำกัด เท่านั้น



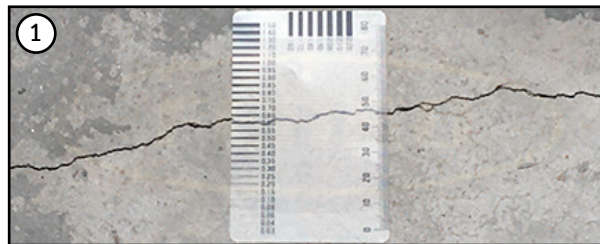
เฟอร์โรเรช 717/คึก

CRACK INJECTION KIT FOR CONCRETE REPAIR

คุณสมบัติ	ค่า	มาตรฐาน
ค่าแรงยึดเกาะ ที่ 7 วัน, กก./ตร.ซม. (ประมาณ) Bond strength at 7 days, ksc. (Approx.)	187 กก./ตร.ซม.	ASTM C 882

วิธีผสมและการใช้งาน

การเตรียมผิว



1) วัดขนาดความกว้างของรอยร้าวด้วยแผ่น Crack scale ชนิดพลาสติก วัดได้ตั้งแต่ 0.1-2 มม.



2) คำนวณระยะห่างในการวางเพลท (ปกติมักห่างประมาณ 20-30 ซม.) และเปิดจุดวาง เฟอร์โรเรช 717/ซีพี /50 มล. หลอดฉีตรอยร้าวขนาด 50 มล. พร้อมเพลท (Cylinder & Plate) ด้วยการกระแทกรอยร้าวจากจุดนั้น



3) ใช้ เฟอร์โรเรช 717/จีแอล/600 กรัม กาวยึดเพลทเซ็ทตัวเร็ว ขนาด 600 กรัม/ชุด (Fast-Setting glue for injection plate) อัตราการผสม เอ : บี 1 : 1 แห่งเร็ว 2-3 ซม.



4) ปาด เฟอร์โรเรช 717/จีแอล/600 กรัม กาวยึดเพลทเซ็ทตัวเร็วขนาด 600 กรัม/ชุด (Fast-Setting glue for injection plate) ปาดได้ เฟอร์โรเรช 717/ซีพี/50 มล. หลอดฉีตรอยร้าวขนาด 50 มล. พร้อมเพลท (Cylinder & Plate)



5) ติดตั้ง เฟอร์โรเรช 717/ซีพี/50 มล. หลอดฉีตรอยร้าวขนาด 50 มล. พร้อมเพลท (Cylinder & Plate) เหนือจุดที่กระแทะ

เฟอร์โรเรช 717/คิก

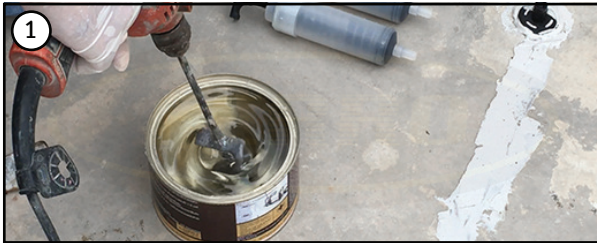
CRACK INJECTION KIT FOR CONCRETE REPAIR



6) ติดตามแนวรอยแตกและขอบด้วย เฟอร์โรเรช 717/จีแอล/600 กรัม กาวยัดเฟลทเซ็ทตัวเร็วขนาด 600 กรัม /ชุด (Fast-Setting glue for injection plate) ทั้งห่าง 2-3 ซม.

*มาตรฐานสถาบันซ่อมแซมคอนกรีตระหว่างประเทศ มีความหนาประมาณ 3-5 (The International Concrete Repair Institute ICRI, csp 3-5)

การผสม/การฉีด



1) ผสมส่วนผสม เอ : 0.4 กก. (400 กรัม) และส่วนผสม บี : 0.1 กก. (100 กรัม) ผสมด้วยสว่านรอบต่ำ 1-2 นาที ให้เป็นเนื้อเดียวกัน



2) เติมส่วนผสมอีพ็อกซีลงในหัวฉีดเข็มฉีดยาภายใน 3-5 นาที หลังจากผสม



3) บิดหมุนแกนหลอดฉีดเล็กน้อยและทำให้ดันอีพ็อกซีในกระบอกลงไปสู่เฟลท จากนั้นค่อยๆ ชีมลงไปแนวรอยร้าวรอบประมาณ 20 นาที เมื่อเห็นว่าฉีดไม่ลงแล้วให้ถอดออกและเช็ดด้วยทินเนอร์ (Xylene) และนำไปฉีดต่อได้อีก 1-2 ครั้ง



4) ตอกเฟลทออกหลังจากการฉีดอีพ็อกซีเสร็จแล้ว 2-3 ซม.



5) เจียรและฝัง เฟอร์โรเรชตัด 6 มม. ระยะห่าง 20-30 ซม.

เฟอร์โรเรช 717/คิก

CRACK INJECTION KIT FOR CONCRETE REPAIR



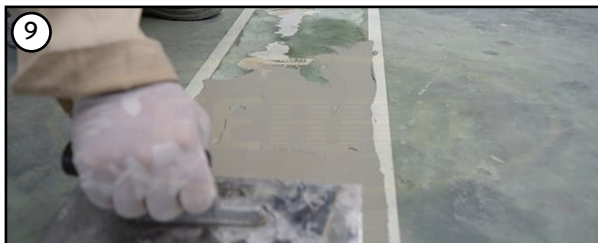
6) เจาะรูด้วยสว่านโดยใช้ไคด์เจาะเฉียง 55-60 องศา ให้เป็นรูปปากกบาทห่างจากรอยร้าว 1 นิ้ว ลึก 15 ซม. ผสม อีพ็อกซีฟลักเคล็ค 2 องค์ประกอบ เฟอร์โรเรช 711 (Water-Based epoxy adhesive) บนเหล็กและฝั ง เหล็กข้ออ้อย เอสตี 40 ดีบี 12 มม.*13 ซม. ระยะห่าง 50 ซม.



7) โป้วปิด เฟอร์โรสตัด 6 มม. ด้วยอีพ็อกซี 2 องค์ประกอบ โป้วซ่อมรอยร้าวฟลักเคล็ค เฟอร์โรเรช 711 (Water-Based epoxy adhesive) ทิ้งแห้ง 6 ซม.



8) เจียรแต่งรอยร้าวบนคอนกรีตที่โป้วแห้งแล้วให้ เรียบร้อยขึ้น



9) ฉาบตกแต่งรอยแตกให้เรียบเนียนขึ้นด้วยปูนฉาบ แต่งผิวชนิดแห้งเร็ว เฟอร์โรแพทซ์ 551 (Decorative mortar) ทิ้งแห้ง 1-2 ซม. ในกรณีที่ไม้ได้เททับหน้าด้วย เฟอร์โรกรีต 216 (Fast-Setting, self-leveling mortar)

ข้อจำกัด/ข้อควรระวัง

- ห้าม ใช้ฉีดซ่อมแซมรอยร้าวที่มีการขยับตัว (Moving crack)
- ขนาดรอยร้าวสูงสุดที่ฉีดได้ไม่เกิน 2 มม.
- ควรใช้ผู้เชี่ยวชาญในการติดตั้งเท่านั้น
- ห้าม ฉีดบริเวณรอยร้าวที่มีความชื้นเกิน 4% ขณะซ่อม

การสนับสนุนด้านเทคนิค

- ลูกค้าสามารถติดต่อสอบถามข้อสงสัยด้านวิธีการใช้สินค้าให้ถูกต้องได้ที่แผนกขาย ของบริษัทฯ sale@ferroproduct.co.th และสามารถขอข้อมูล หรือร้องขอการจัดกิจกรรม ดังต่อไปนี้
 1. ขอข้อมูลสินค้าฉบับที่มีการแก้ไขล่าสุด (Updated datasheet)
 2. ขอเอกสารเงื่อนไขการขายและใบแจ้งราคาสินค้า (Price list & Sale condition)
 3. ขอนัดให้ส่งเจ้าหน้าที่เทคนิคไปสาธิตสินค้าที่หน้างาน (Job site) ของลูกค้า โดยขอรอก (แบบฟอร์มความต้องการสาธิตสินค้า) ก่อนการซื้อขายสินค้า (Demonstration request form)
 4. ขอนัดให้ส่งเจ้าหน้าที่เทคนิคไปฝึกอบรมการใช้สินค้าให้แก่ช่างที่หน้างานของลูกค้าโดยกรอก (แบบฟอร์มความต้องการฝึกอบรมสินค้าหลักสูตรช่างผู้ปฏิบัติงาน (Worker training request form)
 5. ขอนัดมาฝึกอบรมการใช้สินค้าในหลักสูตรผู้ควบคุมงาน (Foreman) ที่ศูนย์ฝึกอบรมของบริษัทฯ (Ferro training center) แบบฟอร์มความต้องการฝึกอบรมสินค้าหลักสูตรผู้ควบคุมงาน (Foreman training request form)

เฟอร์โรเรช 717/คิก

CRACK INJECTION KIT FOR CONCRETE REPAIR

ประโยชน์	สินค้า	ขนาด
<ul style="list-style-type: none"> ยึดเกาะได้ดีบนผิวคอนกรีตและเหล็ก เหลวจัดแทรกซึมในคอนกรีตได้ดี แรงยึดเกาะสูงมาก ไม่หดตัว กันซึมและทนกรด ยึดเกาะบนผิวชั้นเล็กน้อยได้ 		4) เฟอร์โรเรช 711/1 (1 กก./ชุด) เอ = 0.67 กก., บี = 0.33 กก. 1 ชุด 5) เฟอร์โรเรช 6 มม. (10 ตัว/ถุง) 6) เหล็กข้ออ้อย เอสตี 40 ดีบี 12 มม.*13 ซม. (12 ตัว/ถุง) 7) เฟอร์โรแพ็ทช์ 551 (1 กก./ถุง) 2 ถุง 8) โกวต์เจาะ รหัสสินค้า FG-71C-8858915272454

 อุณหภูมิต่ำสุด	 เก็บในที่ร่ม	 ไม่เป็นพิษต่อสิ่งแวดล้อม
---	---	---

*ภาพในข้อมูลสินค้าทั้งหมดห้ามคัดลอก หรือทำสำเนา สงวนลิขสิทธิ์โดย บจก. เฟอร์โร คอนสตรัคชั่น โปรดักส์ ตาม พรบ.ลิขสิทธิ์ พ.ศ. 2558.



www.ferroproduct.co.th

การรับประกันสินค้า

บริษัทฯ ยินดีเปลี่ยนสินค้าที่พิสูจน์ชัดว่าเกิดจากการบกพร่องของกระบวนการผลิตให้แก่ลูกค้าเป็นสินค้าใหม่ในมูลค่าเท่ากับส่วนที่ผิดพลาด ไม่สามารถคืนเป็นเงินสดโดยลูกค้าต้องแจ้งเปลี่ยนภายใน 7 วัน นับแต่วันสั่งซื้อ ทั้งนี้ ลูกค้าไม่สามารถเรียกร้องความเสียหายอื่นๆ ที่สืบเนื่องจากการใช้วัสดุทั้งทางตรงและทางอ้อมและการส่งมอบสินค้าล่าช้าของบริษัทฯ ได้ อนึ่งไม่สามารถเปลี่ยนสินค้าในกรณี ความผิดพลาดในการใช้งานเกิดจากฝ่ายลูกค้าโดยไม่สามารถอ้างอิงข้อแนะนำของพนักงานขายการสาธิตหรือข้อมูลเอกสารทางเทคนิคเนื่องจากบริษัทฯ สงวนสิทธิ์มิให้พนักงานชี้แจงเทคนิค และเอกสารข้อมูลเชิงเทคนิคและการสาธิตสินค้ามีวัตถุประสงค์เพียงเพื่อให้ลูกค้าทราบถึงคุณสมบัติและวิธีการใช้งานโดยสังเขปไม่สามารถยึดถือเป็นข้อมูลผูกมัดในการใช้งานจริง ดังนั้นลูกค้าจะต้องรับผิดชอบต่อการแสดงเจตจำนงในการจะใช้สินค้าของบริษัทฯ เอง และควรซื้อจำนวนน้อยไปทดลองใช้ให้เหมาะสมกับหน้างานจริงก่อนสั่งซื้อในจำนวนมากครั้งต่อไป ทั้งนี้ค่าทางเทคนิคและน้ำหนักสินค้า มีเกณฑ์การคลาดเคลื่อนสูงสุดไม่เกิน $\pm 5\%$ ของข้อมูลที่ระบุในข้อมูลสินค้า (Data Sheet) และบริษัทฯ สงวนสิทธิ์ในการปรับปรุงสูตรการผลิต หรือการออกแบบบรรจุภัณฑ์ใหม่ โดยไม่ต้องแจ้งให้ทราบล่วงหน้าทั้งนี้ลูกค้าต้องขอข้อมูลสินค้าล่าสุดและเงื่อนไขการขายจากบริษัทฯ ก่อนการใช้งานจริงและก่อนการสั่งซื้อทุกครั้งดังนั้นบริษัทฯ ถือว่าลูกค้าได้รับทราบเข้าใจและยินยอมเงื่อนไขการขายของบริษัทฯ แล้วก่อนการใช้งาน (สินค้าของบริษัทฯ อนุญาตให้ใช้เฉพาะผู้ผ่านการอบรมจากบริษัทฯ แล้วเท่านั้น)
*ดูและขอข้อมูลเพิ่มเติมได้ที่ เงื่อนไขการขาย (Sale conditions) จากแผนกขาย ของบริษัทฯ sale@ferroproduct.co.th



บริษัท เฟอร์โรคอนสตรัคชั่น โปรดักส์ จำกัด

144 ม.1 ถ.มาลัยแมน ต.ทุ่งคอก อ.สองพี่น้อง จ.สุพรรณบุรี 72110

โทร. 035-473877-8 แฟกซ์. 035-473879 อีเมล sale@ferroproduct.co.th